

AQ

AIR QUALITY

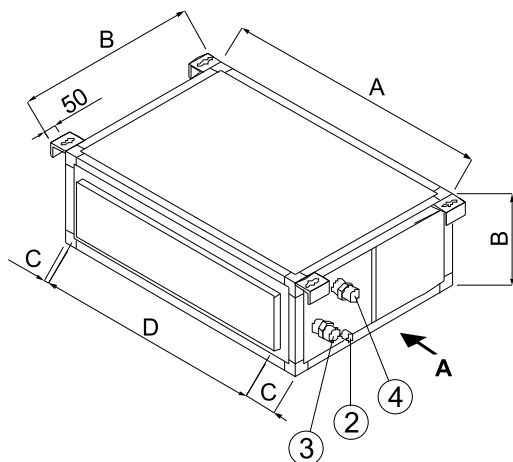
FANCOLETE - I B Q



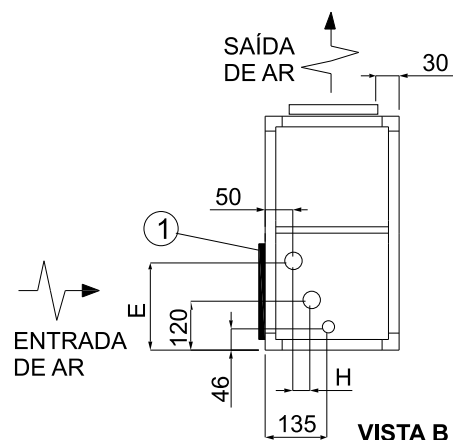
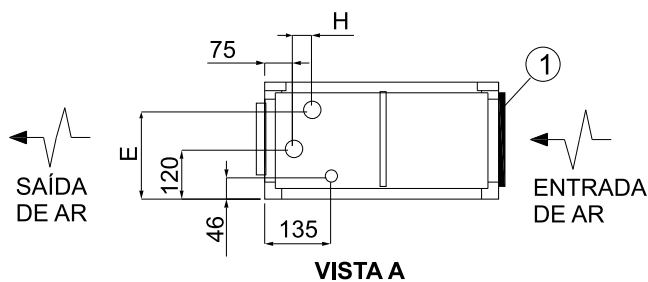
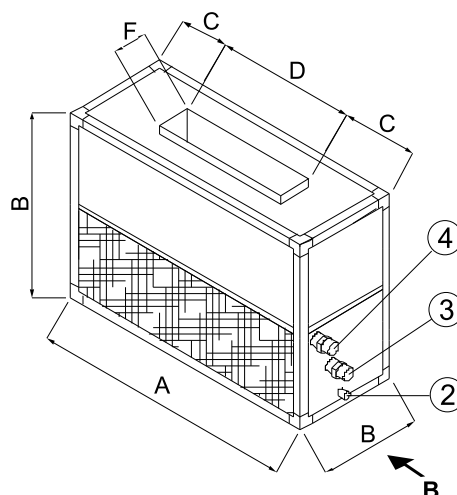
- TAMANHOS DE 1 a 3 TR
- ISOLAMENTO INTERNO 12mm
- PAINÉIS FACILMENTE REMOVÍVEIS
- ESTRUTURA EM PERFIS DE ALUMÍNIO
- MODELOS PARA DUTO OU AMBIENTE

FANCOLETE PARA DUTO-BAIXA PRESSÃO

GABINETE HORIZONTAL
IBQ-HF



GABINETE VERTICAL
IBQ-VF



Item	Componente
1	Filtro de Ar
2	Dreno

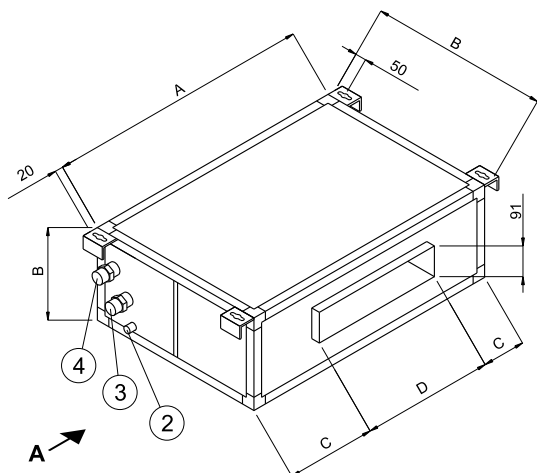
Item	Componente
3	Entrada de Água
4	Saída de Água

Número de Filas	Cota "H"
3 FILAS	54 mm
4 FILAS	81 mm

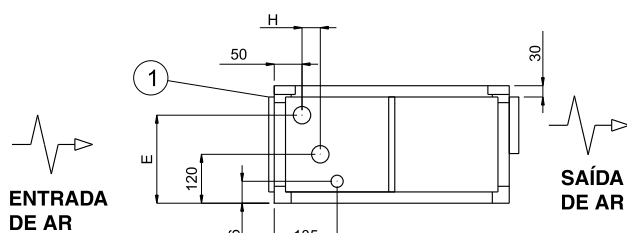
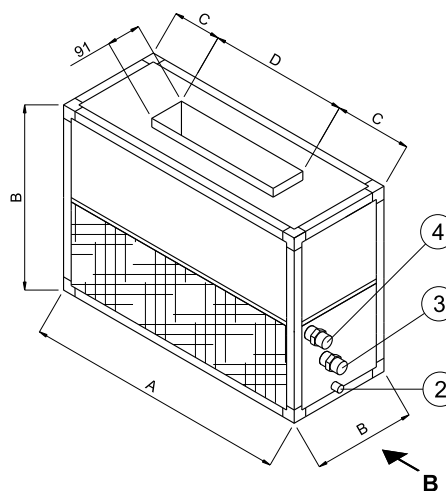
Capac. nominal (TR)	1		1,5		2		2,5		3	
	HF	VF	HF	VF	HF	VF	HF	VF	HF	VF
Modelo	HF	VF	HF	VF	HF	VF	HF	VF	HF	VF
A (mm)	720		1070		1290		1290		1470	
B (mm)	270	540	270	540	270	540	335	660	335	660
C (mm)	70		70		70		70		95	
D (mm)	580		930		1150		1150		1280	
E (mm)	160		160		160		223		223	
F(mm)	150		150		150		210		210	
Vazão de ar nominal	680 m3/h		1020 m3/h		1360 m3/h		1700 m3/h		2040 m3/h	
Pressão est. disponível	3 mmCA		3 mmCA		3 mmCA		3 mmCA		3 mmCA	
Área de face	0.108 m2		0.177 m2		0.219 m2		0.292 m2		0,325 m2	
Velocid. de face (m/s)	1.75		1.60		1.73		1.62		1.74	
Vazão de água (m3/h)	0.55		0.825		1.10		1.375		1.650	
Perda carga água	3.1 mCA		1.3 mCA		2.5 mCA		1.6 mCA		2.4 mCA	
Conexão hidr./dreno	DIÂM. 3/4"BSP									
Consumo (W)	50		100		100		150		150	
Peso (kg)	33	34	44	46	50	51	63	65	69	70

FANCOLETE PARA DUTO-ALTA PRESSÃO (AP)

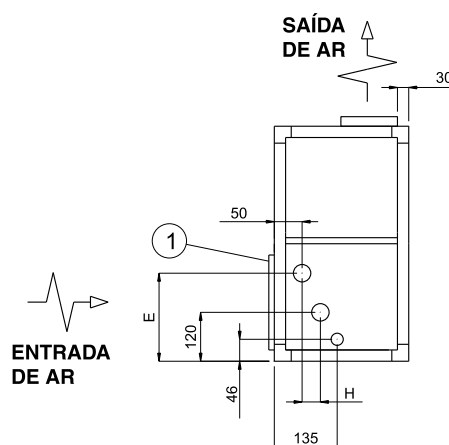
GABINETE HORIZONTAL
IBQ-HF-AP



GABINETE VERTICAL
IBQ-VF-AP



VISTA A



VISTA B

Item	Componente
1	Filtro de Ar
2	Dreno

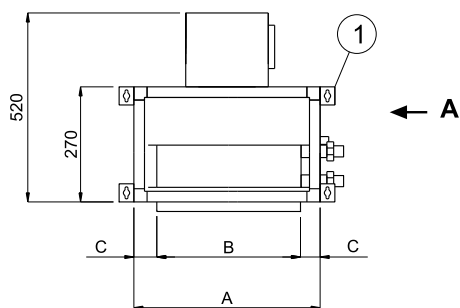
Item	Componente
3	Entrada de Água
4	Saída de Água

Número de Filas	Cota "H"
3 FILAS	54 mm
4 FILAS	81 mm

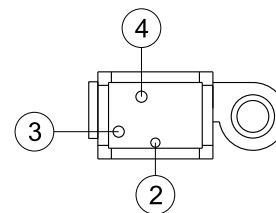
Capac. nominal (TR)	1		1,5		2		2,5		3	
Modelo	HF	VF	HF	VF	HF	VF	HF	VF	HF	VF
A (mm)	720		1070		1290		1290		1470	
B (mm)	270	540	270	540	270	540	335	660	335	660
C (mm)	249		424		283		283		373	
D (mm)	222		222		724		724		724	
E (mm)	160		160		160		223		223	
Vazão de ar nominal	680 m3/h		1020 m3/h		1360 m3/h		1700 m3/h		2040 m3/h	
Pressão est. disponível	7 mmCA		7 mmCA		7 mmCA		7 mmCA		7 mmCA	
Área de face	0.108 m2		0.177 m2		0.219 m2		0.292 m2		0,325 m2	
Velocid. de face (m/s)	1.75		1.60		1,73		1.62		1,74	
Vazão de água (m3/h)	0.55		0.825		1.10		1.375		1.650	
Perda carga água	3.1 mCA		1.3 mCA		2.5 mCA		1.6 mCA		2.4 mCA	
Conexão hidr./dreno	DIÂM. 3/4" BSP									
Consumo (W)	250		250		250		250		250	
Peso (kg)	33	34	44	46	50	51	63	65	69	70

IBQ-HD

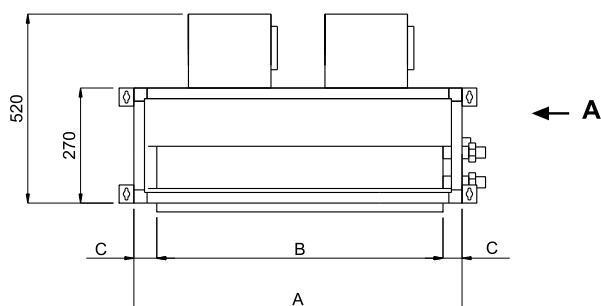
FANCOLETE HORIZONTAL BAIXA PRESSÃO SEM FILTRO



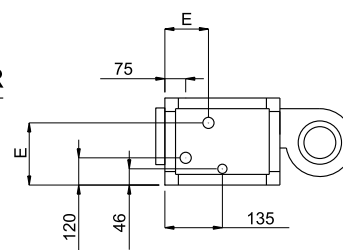
1 TR



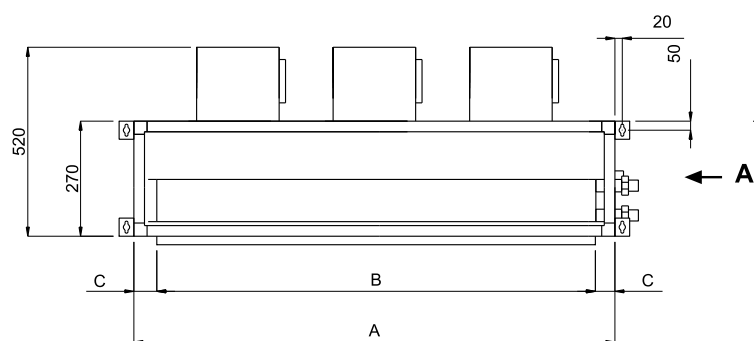
VISTA A



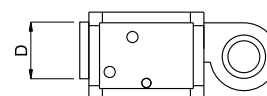
1,5 / 2 TR



VISTA A



2,5 / 3 TR



VISTA A

Item	Componente
1	Olhais para Sustentação
2	Dreno

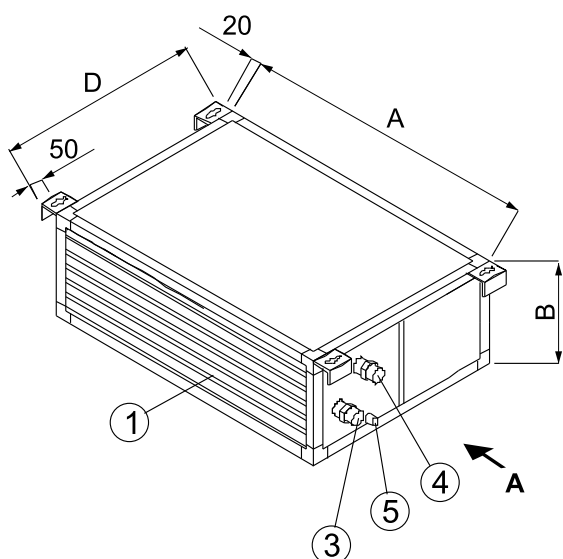
Item	Componente
3	Entrada de Água
4	Saída de Água

Número de Filas	Cota "E"
3 FILAS	129 mm
4 FILAS	156 mm

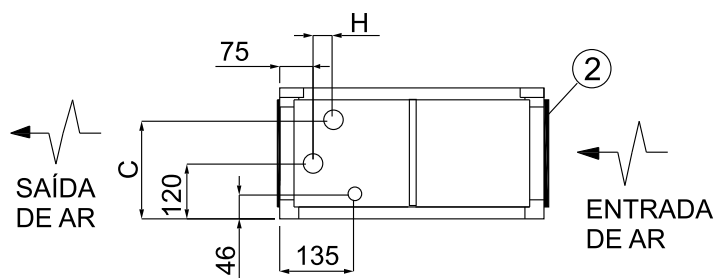
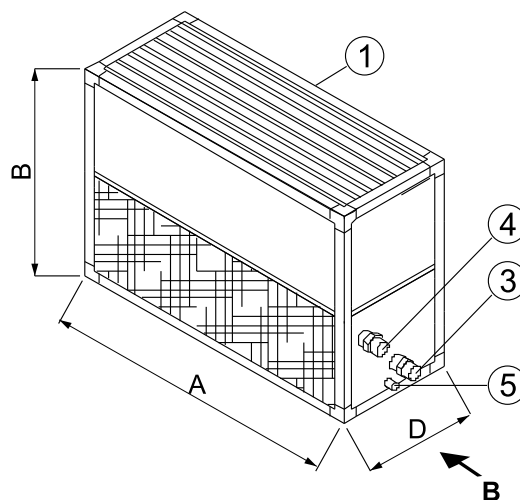
Capac. nominal (TR)	1	1,5	2	2,5	3
A (mm)	720	1070	1290	1290	1470
B (mm)	580	930	1150	1150	1280
C (mm)	70	70	70	70	95
D (mm)	150	150	150	210	210
E (mm)	160	160	160	223	223
Vazão de ar nominal	680 m ³ /h	1020 m ³ /h	1360 m ³ /h	1700 m ³ /h	2040 m ³ /h
Pressão est. disponível	3 mmCA	3 mmCA	3 mmCA	3 mmCA	3 mmCA
Área de face	0.108 m ²	0.177 m ²	0.219 m ²	0.292 m ²	0.325 m ²
Velocid. de face (m/s)	1.75	1.60	1.73	1.62	1.74
Vazão de água (m ³ /h)	0.55	0.825	1.10	1.375	1.650
Perda carga água	3.1 mCA	1.3 mCA	2.5 mCA	1.6 mCA	2.4 mCA
Conexão hidr./dreno	DIÂM. 3/4" BSP				
Consumo (W)	50	100	100	150	150
Peso (kg)	31	40	45	59	63

FANCOLETE PARA AMBIENTE

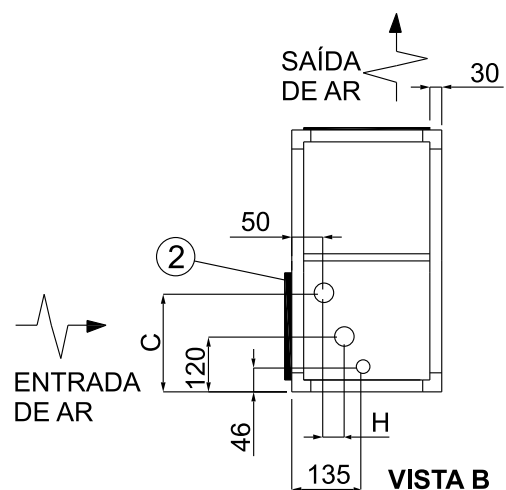
GABINETE HORIZONTAL
IBQ-HA



GABINETE VERTICAL
IBQ-VA



VISTA A



VISTA B

Item	Componente
1	Olhais para Sustentação
2	Dreno
3	Entrada de Água

Item	Componente
4	Saída de Água
5	Dreno

Número de Filas	Cota "H"
3 FILAS	54 mm
4 FILAS	81 mm

Capac. nominal (TR)	1		1,5		2		2,5		3	
MODELO	HA	VA	HA	VA	HA	VA	HA	VA	HA	VA
A (mm)	900		1290		1470		1470		1600	
B (mm)	270	600	270	600	270	660	335	660	335	660
C (mm)	160		160		160		223		223	
D (mm)	540	270	540	270	540	270	540	270	210	210
Vazão de ar nominal	680 m3/h		1020 m3/h		1360 m3/h		1700 m3/h		2040 m3/h	
Área de face	0.108 m2		0.177 m2		0.219 m2		0.292 m2		0.325 m2	
Velocid. de face (m/s)	1.75		1.60		1.73		1.62		1.74	
Vazão de água (m3/h)	0.55		0.825		1.10		1.375		1.650	
Perda carga água	3.1 mCA		1.3 mCA		2.5 mCA		1.6 mCA		2.4 mCA	
Conexão hidr./dreno	DIÂM. 3/4" BSP									
Consumo (W)	50		100		100		150		150	
Peso (kg)	35	36	46	47	52	53	66	67	71	72

Os Fancoletes da AQ são compactos, silenciosos, com estrutura em perfis alumínio e tampas pintadas na cor branca. Atendem, portanto aos atuais conceitos de arquitetura, quanto ao dimensional, nível de ruído, e aspecto visual. A serpentina possui grande área de face, o que garante o rendimento nominal, e gera baixa perda de pressão do ar. Podem ser utilizados em Lojas de Shopping, Indústrias, Escritórios e Residências.

GABINETE - Estrutura em perfis de alumínio extrudado, e painéis de fechamento em chapa de aço galvanizada e pré-pintada em epoxy cor branca, com isolamento térmico-acústico em poliestireno expandido espessura 12mm (nos modelos de ambiente, é aplicado também uma camada de bidim). Todos os painéis são removíveis, e possuem sistema de fecho tipo rápido.

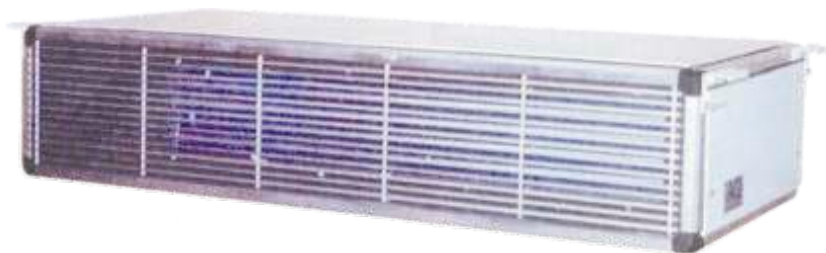
FILTROS DE AR - Em tela de poliéster lavável classe G1, de remoção frontal.

VENTILADOR - Centrífugo do tipo siroco, balanceado estática e dinamicamente. Acoplado diretamente ao motor.

MOTOR - Monofásico, 220 Volts, com capacitor permanente. Nos modelos para baixa pressão e ambiente, os motores são de 6 pólos, possuem 3 velocidades, e baixíssimo nível de ruído. Nos modelos para alta pressão, são de 4 polos, e 1 velocidade, e nível de ruído um pouco maior, devido à pressão que atendem. São fixados à estrutura através de coxins de borracha.

SERPENTINA - Com tubos de cobre de diâmetro 1/2" e com 11 aletas (alumínio) por polegada. Possuem 3 filas, ou opcionalmente 4 filas. Bandeja de condensado em chapa de aço galvanizado e pintada em epoxy cor branca, com dreno de diâmetro 3/4".

FANCOLETE HORIZONTAL DE AMBIENTE



Representante:



AIR QUALITY

AQ Indústria e Comércio de Equipamentos Ltda.
Rua Oneda, 427 – Bairro Planalto – São Bernardo do Campo - SP
Fone (11)4341-6391 / Fax (11)4399-4094
E-mail aq@aqltda.com.br Site www.aqltda.com.br